

Corriere di Garfagnana

Mensile indipendente di Attualità - Informazione - Relazioni con l'Estero
fondato nel 1881

ABBONAMENTI 2016

ITALIA: Ordinario € 25,00 - Sostenitore € 30,00 - Benemerito € 50,00.
ESTERO: Europa: € 55,00; Americhe-Africa € 65,00; Australia-Oceania: € 90,00.
C.C.Postale IT 78 Q 0760113700000013239553
C.C. Bancario IT 79 E 05034 70130 000000136590

Direz. Redaz.: Tel. (0583) 644354
e-mail: corrieregarfagnana@virgilio.it
CASTELNUOVO DI GARFAGNANA

NUOVA SERIE - ANNO XXV - N. 11 - Dicembre 2016 - € 2,50

"Spedizione in a.p. - 45% - art. 2 comma 20/b legge 662/96 - Filiale di Lucca"

REFERENDUM COSTITUZIONALE Vittoria per distacco: si afferma il NO

Finalmente siamo arrivati all'appuntamento elettorale del 4 dicembre, tanto atteso ed importante, ad avviso dei contendenti in campo, per le sorti future del nostro Paese. Come i nostri lettori avranno notato, il "Corriere di Garfagnana" ha accuratamente evitato di prendere posizione in considerazione del fatto che i collaboratori e, soprattutto, i lettori possono avere diverse sensibilità ed opinioni in materia. Ciò non esclude che ciascuno abbia profuso pubblicamente il

proprio impegno in favore della posizione che riteneva giusta.

Oggi, a giochi fatti, prima di esaminare l'esito del voto referendario nella nostra Valle, ci sia permessa qualche considerazione di ordine generale:

- A mia memoria, avendo visto e partecipato a decine di appuntamenti elettorali, non ricordo un'altra battaglia così accesa e cattiva. I protagonisti, non solo i politici ma anche i giornalisti e gli esperti di diritto costituzionale, si sono fronteggiati guardandosi in cagnesco e, spesso, senza alcun rispetto dell'opinione altrui, come si dovrebbe fare in un mondo che conoscesse ancora un minimo di galateo e di educazione.

- Di conseguenza, il linguaggio usato dalla gran parte degli oratori ha assunto toni inaccettabili, sfociando spesso nell'insulto gratuito a sfondo personale. Se la situazione può aver divertito qualche spettatore, è veramente triste dover constatare che la trivialità e la volgarità sono diventate una componente fissa del ragionamento politico. Senza considerare che sono state intercettare e rese pubbliche anche affermazioni sfacciate ed inaccettabili come quelle inneggianti al clientelismo ed al voto di scambio.



- Insoportabile, sempre ad avviso dello scrivente, è stato l'intervento, pesante e costante, del Governo e degli Amministratori locali nel dibattito. Per il ruolo che ricoprono e per la circostanza che rappresentano tutti gli elettori, credo che sarebbe stato più opportuno un atteggiamento distaccato e neutrale. Ciò è avvenuto nella convinzione che l'approvazione o meno della riforma costituzionale fosse vitale per il futuro del nostro popolo, circostanza che viene messa in forte dubbio da tanti settori della pubblica opinione che opta per una sopravvalutazione dell'evento.

Ma, ora, lasciamo i pensieri personali e veniamo alla cronaca di come è andato il voto in Garfa-

segue a pag. 2

ALL'INTERNO

pagg. 2-4 Un sovrano decreto... G. Rossi

pagg. 5-6,8 Tasse in chiaro e tasse occulte L. Angelini

pagg. 8 Scioperi alla Corgi di Pieve Fosciana
D. Soldati

pagg. 8-16 Cronaca dalla Valle D. Magistrelli

Le Rubriche

pagg. 4-5 Il Pungolo N. Roni

pag. 6 Scorci di Garfagnana Brebarni

pag. 7 Notiziario Unione Comuni Garfagnana

pag. 11 La foto d'epoca

pag. 16 Tristi memorie



L'Unione promuove la valorizzazione economica e sociale del territorio, svolge servizi comunali ed esercita le funzioni attribuite dalla Regione Toscana.

Comuni componenti: Camporgiano, Careggine, Castelnuovo di Garfagnana, Castiglione di Garfagnana, Fabbriche di Vergemoli, Fosciandora, Galliciano, Minucciano, Molazzana, Piazza al Serchio, Pieve Fosciana, San Romano Garfagnana, Sillano Giuncugnano, Villa Collemandina

Sede: Via Vittorio Emanuele, 9
55032 Castelnuovo di Garfagnana (LU)
Tel. 0583 644911 Fax 0583 644901
Sito: www.ucgarfagnana.lu.it

E-mail: presidente@ucgarfagnana.lu.it
Servizio Antincendi Boschivi e Protezione Civile Tel. 0583 641308 - Polizia Locale Tel. 0583 618142 Fax 0583 618305 - Eliporto Tel. 0583 666680 - Vivaio Forestale Tel. 0583 618726 - Giardino Alpino "Pania di Corfino" Tel. 0583 644911 - Banca dell'Identità e della Memoria della Garfagnana Tel. 0583 644908

ORARIO DI APERTURA DEGLI UFFICI

Ufficio Relazioni con il Pubblico e Protocollo: tutti i giorni dalle ore 8.45 alle 13.00 e il giovedì dalle ore 15.00 alle 17.00

Uffici e Sportelli Catasto, SUAP e Vincolo Idrogeologico: lunedì dalle ore 8.45 alle 13.00 e il giovedì dalle ore 8.45 alle 13.00 e dalle ore 15 alle 17.

Camera di Commercio: lunedì e giovedì dalle ore 8.45 alle 13.00; primo e terzo venerdì del mese dalle ore 9.00 alle 12.00



**BANCA VERSILIA
LUNIGIANA
E GARFAGNANA**

...La Banca
del territorio



Studio Consulenza Lavoro,
Tributaria, Aziendale

Rag. Davini Maurizio

Consulente Lavoro
Revisore dei Conti

Via Debbia, 5/A - 55032 Castelnuovo di Garfagnana (Lu)
Tel. 0583 639111 - 333 3956127

tardelli
ARREDAMENTI

NUOVO CENTRO CUCINE



Varenna
Poliform

Via Vannugli, 19 - 55032 CASTELNUOVO di GARF. (Lu)
Tel. 0583 62379 - Fax 0583 648547
www.arredamentitardelli.it - E-mail: info@arredamentitardelli.it

gnana.

La Valle, come avviene spesso nelle zone più isolate, è andata in controtendenza rispetto al dato nazionale. Da noi, infatti ha vinto il SI in quasi tutti i Comuni, eccettuati Minucciano, Castiglione, Fosciandora e Fabbriche di Vergemoli, nei quali ha prevalso il NO, sia pure di misura. Il SI, pur non stravincendo, ha ottenuto significativi risultati a Castelnuovo, Piazza al Serchio, Careggine, San Romano e Camporgiano, mentre molto equilibrate sono state le situazioni di Galliciano e Vagli (vittoria del SI per un soffio). Il potere del partito dominante, sia pure ridimensionato, ha retto abbastanza, tenendo conto che, al contrario, ha perso in situazioni teoricamente favorevoli della Valle, come Barga e Coreglia. La consultazione si è svolta nella massima tranquillità e con grande partecipazio-

ne: Pieve Fosciana, addirittura, è stato il Comune lucchese con maggiore afflusso di votanti (oltre il 75%)

In conclusione, nella speranza che non si avverino le fosche previsioni avanzate da più parti, colgo l'occasione per rivolgere a tutti i lettori del Corriere di Garfagnana i più fervidi e sentiti auguri di Buone Feste, auspicando che tutte le forze responsabili, dopo una accanita battaglia che ha diviso profondamente il Paese, possano ritrovare punti comuni per lottare contro la crisi che ci attanaglia nell'interesse di tutti ma, in particolare, delle classi più deboli che crescono ogni giorno.

Ai miei auguri personali si aggiungono quelli di tutta la redazione.

Italo Galligani

Gentili abbonati e lettori, siamo giunti ancora una volta alla scadenza di un anno ed è consuetudine ricordare il rinnovo dell'abbonamento. Un gesto di adesione che ha il significato affettivo e di apprezzamento al giornale ma al tempo stesso consente, al più antico foglio di informazione della Valle, di proseguire un'attività nata nel 1881.

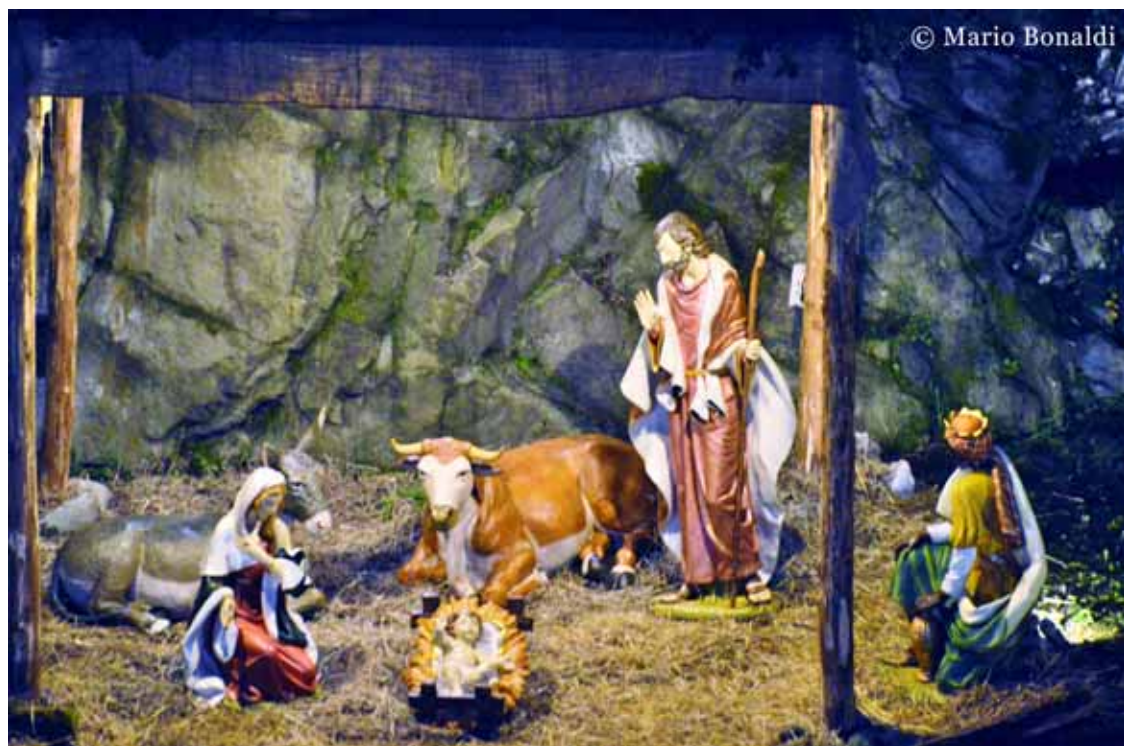
L'auspicio è che anche nella ricorrente scadenza l'adesione sarà, come sempre, ampia e generosa. Quest'anno, nonostante gli aumenti generalizzati dei servizi, ci siamo impegnati a mantenere invariati i prezzi dell'abbonamento.

UN SOVRANO DECRETO «A SOLLIEVO DELLE CLASSI MISEREVOLI»

Duecento anni fa, e precisamente il 27 dicembre 1816, Francesco IV d'Austria-Este, da poco più di due anni alla guida del Ducato di Modena, si trovò nella scomoda posizione di dover emanare un singolare decreto, che lo avrebbe sicuramente reso invisibile alle classi più agiate dei suoi Stati. Si trattava infatti di un editto eccezionale, che tassava i ricchi per sovvenire i poveri e i miserabili.

Il motivo per cui il Duca aveva preso questa saggia, ma impopolare decisione, fu di arginare i gravosi effetti della carestia che stava duramente colpendo tutto il territorio estense.

La scarsità di raccolti, che per sfavorevoli condizioni climatiche aveva già da alcuni anni procurato forti disagi alle classi più bisognose, nel 1816 aveva raggiunto il culmine, poiché a causa delle gelate primaverili e autunnali e alla mancanza di



- VERNICIATURA
- IMBIANCATURA
- DECORAZIONI
- STUCCO VENEZIANO

FABBIANI
IMBIANCATURE

FABBIANI IVANO e C. s.n.c. Imbiancatura-Verniciatura
Via Debbia 2, Castelnuovo di Garfagnana (Lu) - Tel. 0583-65528 - Cell. 340 9032948

Punto Ufficio

FORNITURE PER L'UFFICIO E L'AZIENDA

Vastissimo assortimento per la scuola e idee regalo



Macchine ed arredo per ufficio
casa della penna - pelletteria

P.zza Repubblica - Castelnuovo di Garfagnana
Tel. 0583.641089 - Fax 0583.648421 - e-mail: buffetticastelnuovo@alice.it



Appartamenti, camere,
piscina, giochi per bambini,
Pensione Completa

Loc. Murella di Sotto, 338/a
CASTELNUOVO di GARFAGNANA (Lu)

PONTARDETO - PIEVE FOSCIANA
Nuovo punto vendita IL PRISCO
Pane cotto a legna tutti i giorni

Vendita prodotti aziendali 0583 1806169
Pranzi di Lavoro - Cene su prenotazione

www.agriturismoventuro.com
Cell. 333 6709545



Osteria - Enoteca

Punto vendita prodotti
tipici della Garfagnana

Via V. Emanuele, 12 - Castelnuovo di Garfagnana
Tel. 0583/62192

ARREDAMENTI DE CIAN

PROGETTAZIONE E PRODUZIONE
ARREDAMENTI SU MISURA

Via della Stazione - Villetta, San Romano Garf. (LU)
e-mail: info@decian.it - Tel. e fax 0583 612460 - www.decian.it



**RISTORANTE
PIZZERIA
ALBERGO**



*il Grotto
di Salotti*

55038 VILLETTA S. ROMANO GARF. NA (Lu)
Tel. (0583) 612392 - Fax (0583) 612243

sole per quasi tutta l'estate, la più parte dei prodotti agricoli erano andati distrutti assieme ai frutti del bosco e alle castagne.

Normalmente in questi casi, dopo l'esaurimento delle scorte di cereali, depositate annualmente al monte frumentario, si faceva ricorso al cosiddetto «mercato esterno», dove con qualche aggravio in più era possibile fare acquisti di ogni genere.

Ma nel 1816, in conseguenza di una carestia molto più estesa, i prezzi dei generi alimentari arrivarono ad essere addirittura proibitivi, registrando rincari su tutti i mercati di circa l'ottanta per cento. La causa di questa sciagura, che coinvolse tutta l'Europa e il Nord America fu, a quanto sembra, l'enorme quantità di ceneri che l'eruzione vulcanica del Tambora, nell'isola indonesiana di Sumbawa, aveva emesso nell'atmosfera l'anno prima, impedendo il normale irraggiamento solare: non a caso il 1816 fu chiamato «l'anno senza estate».

Il Governo estense fece tutto il possibile «onde alleggerire nei modi reputati più utili, i tristi effetti di tale straordinaria penuria, ordinando, oltre i soccorsi ai poveri incapaci al travaglio, l'esecuzione in diversi punti di opere pubbliche anche non urgenti, né assolutamente necessarie, e dando maggiore estensione alle Case di lavoro, procurandone ai poveri nelle rispettive loro Case, e prevedendo, onde non mancassero i generi di prima necessità nello Stato».

Ma da sola la Ducal Camera non aveva le forze sufficienti «per estendere a tutti i poveri queste provvidenze», così Francesco IV, che per primo aveva messo mano al suo patrimonio personale, pensò bene di tassare sul censo i possessori di beni stabili, i capitalisti e i commercianti, in ragione di un centesimo su ogni scudo d'estimo. Ma consapevole che questa particolare tassa non sarebbe stata commisurata alle esigenze del momento, spronò soprattutto i capitalisti e i commercianti affinché contribuissero, con volontarie offerte, a dare spontaneamente sollievo



Un'immagine pittorica sull'eruzione del vulcano Tambora

alla povera gente.

«A questo effetto – recitava il sovrano editto – sarà aperto un particolare Registro presso i Governatori delle Nostre Provincie di Modena, Reggio, e Garfagnana, ai quali daremo le relative istruzioni per norma di loro contegno. Restano autorizzate le Autorità comunali a prendere indipendentemente dai rispettivi Governatori quelle ulteriori parziali provvidenze, che le particolari circostanze d'ogni Comune rendessero necessarie».

A questa esplicita esortazione la Garfagnana non fu però né sollecita né generosa. Dal prospetto del 20 gennaio 1817, inviato dal governatore della Garfagnana Boschetti alla Ducal Camera, osserviamo come nel comune di Castelnuovo, soltanto il conte Carlo Carli donò 250 lire in moneta italiana, mentre dalle tasche di tutti gli altri signori o benestanti (e nel capo-

luogo erano molti), non uscì nemmeno un soldo bucato. Per giustificare questa unica offerta, il Podestà riferì al Governatore che gli altri signori avrebbero contribuito a sostenere, con oblazioni caritatevoli, la Pubblica Beneficenza Comunale, «incaricata di somministrare gratuitamente delle zuppe economiche a tutti i poveri della Comune fino al 15 luglio 1817».

Nulla offrì Fosciandora perché, a detta del Sindaco, «nella sua Comune non esistevano né ricchi Capitalisti, né Commercianti e nemmeno Persone agiate».

A Pievefosciana i ricchi e i commercianti, «pur assicurando che avrebbero fatto ogni sforzo per sovvenire le classi indigenti del proprio comune», non poterono offrire denaro contante, a causa della difficile situazione che, a loro dire, consentiva appena di mantenere le proprie famiglie e coprire le costose spese dei contadini.

segue a pag. 4



AUTOSCUOLE
"GIGI AQUILINI"
di AQUILINI FABRIZIO e FILIPPO & C. s.n.c.

CORSI CQC **PRATICHE AUTO - MOTO**
CICLOMOTORI E RECUPERO PUNTI
VISITA MEDICA IN SEDE
TUTTI I TIPI DI PATENTE

Castelnuovo Garfagnana - Via L. Nobili, 3 - Tel. 0583 62549
Piazza al Serchio - Tel. 0583 696115

CENTROMARKET
De Cesari

Abbigliamento Intimo
Cartoleria - Giocattoli

terrano[®]

Abbigliamento e accessori
uomo donna bambino

Via Farini, 16 - CASTELNUOVO di GARF.
Tel. 0583 62254 - Fax 0583 644349 - centromarketdecesari@virgilio.it



Rosa S.R.L.

MERCERIA - GIOCATTOLI - PROFUMERIA
SAPONI - MAGLIERIA - INTIMO - CARTOLERIA

Via G. Pascoli, 22 - Castelnuovo di Garfagnana
Tel. e Fax 0583-62301 - Email: rosa-srl@libero.it



**ELETTRODOMESTICI
ILLUMINAZIONE
ARTICOLI DA REGALO**

Via Valmaira, 4 - zona imp. sportivi
55032 CASTELNUOVO di GARF. (Lu)
Tel. 0583.62428 - Fax 0583.62659 - Cell. 335 333089
E-mail: CEBsnc@inwind.it



prodotti tipici

funghi - farine - farro
formaggi - confetture
prodotti del sottobosco

strada provinciale per S. Romano
Loc. Pantaline, PIEVE FOSCIANA (Lu) - Tel. e Fax 0583 643205

Via del Fiore, 1 - ROGGIO
55030 Vagli Sotto (Lu) - Tel. e Fax 0583 649163

www.bontadellagarfagnana.com

info@bontadellagarfagnana.com



**Articoli Casalinghi e da Regalo - Lampadari - Giocattoli
LISTE DI NOZZE**

A Trassilico soltanto il marchese Silvestro Ponticelli «si offrì di mantenere dieci famiglie di quel Paese, col mezzo di lavori straordinari, nei suoi fondi o nella lavorazione del ferro». Gli altri possidenti fecero orecchie mercanti.

Nel comune di Villa Collemandina erano tutti poveri, secondo il parere del Sindaco, tanto che i piccoli proprietari, in vista dell'estrema penuria dei raccolti «erano essi stessi a doversi procurare a fatica i generi di prima necessità. Di modo che niuno ha potuto eseguire le intime oblazioni». Nella comunità di Vergemoli le persone solite a vivere di entrate si dissero impossibilitate ad esibire, senza grandi sacrifici personali, «le comandate offerte spontanee».

Invece a Molazzana sei persone, appartenenti alle tre contemplate classi, fecero un'offerta complessiva di lire 67,20, non potendo fare di più «senza compromettere la serenità delle proprie famiglie».

Anche a Piazza al Serchio, Girolamo e Lorenzo Pierami di Petrognano donarono 19,55 lire italiane a favore dei locali abitanti, «che per colmo di miseria videro battuti da grandine impetuosa i raccolti pendenti nella decorsa estate».

A Sillano il Sindaco giustificò la mancanza di offerte col dire che la popolazione era composta soltanto da «medi e piccoli possidenti, che coltivano i propri fondi e la pastorizia».

Similmente si espresse il primo cittadino di Vagli Sotto, giurando che nel suo territorio «quasi tutti gli abitanti lavorano i propri fondi, dai quali traggono appena da vivere nelle buone annate, e poche sono le persone che hanno capitali e censi di qualche rilievo».

A Careggine il Sindaco chiese addirittura soccorsi al Governo, per ovviare ai pericoli imminenti della fame, «gemendo la popolazione nella più nera miseria per la mancanza di generi alimentari, denaro e risorse di qualunque sorta».

Anche a Giuncugnano l'amministratore capo fece un quadro luttuoso della presente situazione,

implorando anch'egli il soccorso immediato del Governo, «giacché le poche famiglie reputate più comode non ce la fanno nemmeno a mantenere le proprie famiglie e quelle dei contadini». Camporgiano assicurò che i più agiati proprietari avrebbero fatto ogni sforzo per soccorrere gli indigenti delle rispettive sezioni, ma al momento non avevano ancora scucito nemmeno una lira. La più insensibile fu infine la comunità di San Romano, che non si pose nemmeno il problema, ignorando tutti i ripetuti incitamenti fatti dal governatore Boschetti.

Non sappiamo quali furono i provvedimenti che il Duca prese contro questi egoisti inadempienti, ma evidentemente la paura di morir di fame fu più forte di qualsiasi richiamo o punizione che il Governo potesse loro infliggere.

Guido Rossi



di Niccolò Roni

L'IMPORTANTE È FINIRE

Così cantava Mina in una famosa canzone degli anni settanta che fu oggetto anche delle attenzioni della Commissione d'Ascolto della RAI.

È con questa premessa musicale (nonostante la mia ignoranza in materia) che mi accingo a scrivere il mio ultimo «pungolo».

In queste ultime righe non posso che ringraziare la direzione editoriale e la redazione del Corriere di Garfagnana che per quasi dieci anni mi hanno permesso di esercitare la mia libertà di pensiero e di critica. È stato un piacere poter collaborare con questa illustre testata e con i tanti volontari che ogni mese contribuiscono alla sua creazione. Palesi ed inconciliabili divergenze con la dire-

zione responsabile del periodico mi impediscono però di proseguire a scrivere questa rubrica con la stessa serenità di sempre. Sia chiaro, tutto questo fa parte della normale e legittima dialettica che contraddistingue la vita all'interno di una redazione e come tale deve essere tranquillamente accettato.

Mi sia infine consentito di indirizzare un particolare saluto ai lettori che durante questi anni mi hanno supportato e soprattutto sopportato! Spero di avervi fatto sorridere e allo stesso tempo riflettere.

Mi piace concludere con le parole di Ernest Hemingway: «Abbiamo visto passare ogni cosa e continueremo a vedere. La gran cosa è resistere e fare il nostro lavoro e vedere e udire e capire; e scrivere quando si sa qualcosa; e non prima; e porco cane, non troppo dopo. Salvi il mondo chi vuole, purché voi riusciate a vederlo con chiarezza e nell'insieme. Poi qualunque parte ne rendiate, se è resa veramente lo rappresenterà tutto.»

*Caro Direttore,
apprendo della rinuncia a proseguire nella collaborazione di Niccolò Roni; scelta nella quale non è mio compito entrare nel merito e che certamente va rispettata; fu il sottoscritto ad accostarlo all'impegno nel giornale, ed ebbi anche modo di stimolarlo ed apprezzarlo nella sua carica di satira e ironia, componenti essenziali della nostra cultura; nel volontarismo, quali lo sono le collaborazioni del "Corriere", tutto ciò che viene offerto disinteressatamente non può che essere apprezzato e merita un grazie, ancor di più quando si curano rubriche, impegnative e moderne, per le quali è difficile non lasciare scivolare i sentimenti, il comune sentire, rimanere distanti da personali strumentalizzazioni.*

segue a pag. 5



ALBERGO • RISTORANTE
L'Appennino
da Pacetto



CUCINA CASALINGA
SPECIALITÀ FUNGHI,
CACCIAGIONE



55030 San Pellegrino in Alpe - Tel. 0583 649069 - 0583 649112

Moscardini
Abbigliamento

dal 1963

Castelnuovo di Garfagnana • Tel. 0583 62060

autoscuole salvino

Castelnuovo di Garfagnana 55032 - via F. Azzi, 43
Tel. +39 0583 641622 - Fax +39 0583 648433
castelnuovo@autoscuolesalvino.com - agenziasalvino@libero.it

Fornaci di Barga 55052, p.zza Don Minzoni
Tel. e Fax +39 0583 709911 - fornaci@autoscuolesalvino.com

www.autoscuolesalvino.com

CONSEG. PATENTE
A-B-C-D-E
AGENZIA PRATICHE
AUTOMOBILISTICHE

GIULIANI e C. s.r.l.

SERVIZIO

Vendita ric. e acc.
Diagnostica elettronica

**Officina meccanica e autocarri - Autovetture - Autonoleggio
Veicoli commerciali - Vendita auto nuove ed usate - Accessori**

CASTELNUOVO di GARFAGNANA (LU) - Via G. Marconi, 24

☎ e Fax **0583.62049**

PIEVE FOSCIANA (LU) - loc. Pantaline Tel. **0583.65678**

Per questo non ho compreso la motivazione con la quale si asserisce di abbandonare la collaborazione: ho la sincera sensazione che dalla burla si voglia passare al dilleggio o che esista un problema di comunicazione.

Mi spiego meglio per essere chiaro con tutti e soprattutto con i lettori: quando ho assunto l'attuale incarico pubblico ho manifestato la volontà, più di una volta, di abbandonare la direzione responsabile per due motivi principali:

- *Non mi compete nel ruolo di direttore responsabile esercitare un ruolo che possa limitare la libertà di espressione o di idee e al tempo stesso possa ingenerare contrasto con eventuali interventi - chi gestisce la cosa pubblica è più evidente oggetto di attenzione particolare - trovandomi in tal caso nella condizione di dover smentire o dibattere con collaboratori;*
- *non potevo dare attività per i diversi impegni che si manifestano quotidianamente.*

Sono stato invece costantemente invitato a sopprassedere.

Cosa che sto continuando a fare, esercitando violenza ad una volontà che da tempo sempre più manifesto, per l'affetto, mi si passi la presunzione, ad un giornale che ho salvato e rifondato 25 anni fa e per l'amicizia e la stima di tanti amici, chiedendo solo una sola cosa: rispetto della persona e del ruolo, evitando di stimolare dibattiti faziosi, strumentali o frustanti. Quindi non ho certamente intenzione di esercitarmi in inconciliabili divergenze che non mi competono.

Quindi invitandovi ad una nuova riflessione ribadisco come il mio "incarico" sia sempre più a disposizione.

Il più sincero e affettuoso augurio di Buone Feste a tutti gli amici, i collaboratori, ai lettori e alle famiglie.

Pier Luigi Raggi

ORGANO DI CERRETOLI



In appendice alle precedenti considerazioni di Renzo Giorgetti sugli antichi organi della Garfagnana, pubblichiamo una lettera sullo strumento musicale di Cerretoli, scritta dalla locale Fabbri-eria al podestà di Castelnuovo Francesco Saverio Erra.

«Il Signor Landucci di Lucca ha consegnato l'organo di questa Chiesa conforme l'istabilito, riconosciuto buono al possibile, anche dal Signor Dottore Biagioni, mancante però di tre registri, fra quali la voce umana, però si è pensato di compirlo, già che l'artefice farebbe il lavoro in Castelnuovo, e così si va esenti da dazi, e trasporti. È sentimento pure del predetto signor Biagioni che si compisca il lavoro, a motivo, che la voce umana negli organi è molto necessaria. Si fa dunque preghiera alla Signoria Vostra Illustrissima a volere ottenere la Superiore placitazione, a potere impiegare anche le oblazioni

dell'Altare di Santa Maria ad Martyres fatte le necessarie spese per l'altare medesimo, col rimanente dalla spesa si farà fronte con l'entrata dell'anno 1837. Il convenuto per il suddetto lavoro è di filippi fiorentini venti, e le spese di cibario nel tempo che servirà il lavoro all'organo di Cerretoli». La nostra più distinta stima: Niccolao Antonio Mori, rettore e presidente, Francesco Jacopini, Francesco Monticelli. Due giorni dopo la lettera era già sulla scrivania del governatore Federico Montecuccoli, il quale, consapevole «di compiere opera bene accetta al pubblico e vieppiù decorosa per la Chiesa», dette la necessaria approvazione senza indugi.

G. Rossi

TASSE IN CHIARO E TASSE OCCULTE

Molti cittadini della Garfagnana ci chiedono di spendere qualche parola sull'opprimente livello di tassazione. Proveremo in queste poche righe ad analizzare il fenomeno della pressione fiscale ed alcuni effetti progressivamente distorti che questo primario dovere della persona ha via via generato col passare del tempo. In origine le tasse dovevano finanziare le spese che la pubblica amministrazione doveva sostenere per garantire adeguati servizi a favore della popolazione. Possiamo oggi dire che molti di questi servizi i cittadini devono pagarli direttamente di tasca e quindi il prelievo fiscale, di fatto non torna in

segue a pag. 6

TORTELLI
BORSE
SCARPE
TORTELLI

☎ 0583.62175

Via N. Fabrizi "La Barchetta"
CASTELNUOVO di GARF.

VALIGE

TORTELLI

Marche di massima garanzia



CASEIFICIO ARTIGIANO

Bertagni Bruno & C.

dai verdi pascoli della Garfagnana la genuinità sulla vostra tavola

Pieve Fosciana Tel. 0583.62723

1980 CARROZZERIA
RALLY

SOCCORSO
STRADALE 24 ORE

Tel. 0583 639327 - Fax 0583 641547 - Cell. 329 9561412

Via Pio La Torre, 1 - Castelnuovo di Garfagnana (Lu)



Fioravanti Capretz s.r.l.

INGROSSO

BIRRA - BIBITE - ACQUE MINERALI - VINI e LIQUORI

55032 Castelnuovo di Garfagnana (Lucca)

Via Arni, 1 (Loc. ex Caltos) Frazione Torrite - Tel. 0583.62605 - Fax 0583.644579

ECOL
STUDIO

LABORATORIO ANALISI - QUALITA'
SICUREZZA - AMBIENTE - FORMAZIONE
MEDICINA DEL LAVORO

Laboratorio analisi Chimiche, Microbiologiche, Fisiche e Ambientali
Consulenza su: Qualità e Certificazioni, Salute e Sicurezza nei Luoghi
di Lavoro, Prevenzione Incendi, Ambiente ed Energia
Agenzia Formativa - Laboratorio analisi cliniche e studi medici

Sede Operativa: Via dei Bichi, 293 - 55100 - Lucca - Italia
Sede Legale: Via Bronzino, 9 - 20133 Milano - Italia
www.ecolstudio.com - info@ecolstudio.com - Tel. **0583 40011**

diversa forma a vantaggio di chi lo ha dovuto sopportare, ma di fatto serve per lo più a garantire la sopravvivenza dell'apparato statale. Il progressivo aumento dell'indebitamento pubblico, tristi fenomeni come corruzione ed eccesso di burocrazia hanno contribuito alla crescita della pressione fiscale. Tutto ciò, con l'aggravante che il legislatore, politico di estrazione e militanza, da sempre particolarmente dedito ad accrescere il consenso popolare nei propri confronti e garantirsi quindi una carriera a vita, ha iniziato a "nascondere" una parte sempre più rilevante del prelievo generando quindi una interminabile ed onerosissima serie di tasse "occulte". Cercheremo quindi di spiegare il fenomeno che molti

sopportano a loro insaputa, almeno nelle proporzioni. Atteso che il lavoratore dipendente percepisce mensilmente lo stipendio, questo è già al netto del prelievo fiscale e contributivo; prendiamone ad esempio uno, con moglie ed un figlio a carico ed un reddito annuo lordo di Euro 30.000,00, riscuote di questi soltanto Euro 22.035,00, per uno stipendio mensile di Euro 1.836,00 con un prelievo pari ad oltre il 26%. Peggio ancora va ad un lavoratore autonomo (commerciante od artigiano), anch'egli con moglie e figlio a carico ed un reddito annuo lordo sempre di Euro 30.000,00; di questi gli rimangono soltanto Euro 17.890,00, per un reddito mensile netto di Euro 1.490,00 con un

prelievo pari ad oltre il 40%. E queste sono le imposte dirette ed i contributi previdenziali, pagate più o meno alla luce del sole, inteso cioè in modo consapevole. Andiamo a vedere ora come le due famiglie impiegano il reddito prodotto e scopriamo quindi come prosegue spietato il saccheggio statale attraverso imposte indirette, accise e tasse di ogni tipo e specie. Per farlo ipotizziamo che le famiglie dispongano di un'auto di piccola cilindrata con un costo di carburante di 150 euro al mese, di almeno un televisore e che uno dei due coniugi fumi un pacchetto di sigarette al giorno. L'auto costa quindi 1.800,00 euro l'anno di consumi, prelievo fiscale del 70% quindi 1.260,00 euro, 200,00 euro circa di tassa di proprietà, spese di manutenzione di 300,00 euro annui su cui grava Iva del 22% pari ad euro 55,00, Il canone RAI costa 100 euro l'anno, mentre le sigarette costano circa 1.500 euro l'anno, prelievo fiscale del 60% quindi euro 900,00 circa. La famiglia si ipotizzi che spenda quindi 7.000,00 euro l'anno di generi alimentari con un prelievo Iva di 700,00 euro circa, generi vari di abbigliamento per 1.000 euro l'anno con un prelievo iva di circa 220,00 euro e di altri 2.000,00 euro per la manutenzione e l'arredamento della casa, telefonia ed altri generi vari con un prelievo Iva di circa 400,00 euro. Rimangono elettricità, gas e acqua per una spesa annua di Euro 2.000,00 con un prelievo del 35% pari ad euro 700,00. Ipotizziamo infine una tassa sui rifiuti di 400,00 l'anno. L'elenco è sicuramente incompleto perché non tiene conto di eventuali marche da bollo, imposte di registro su contratti di affitto, qualche "gratta e vinci", consumo di superalcolici ecc. ecc. È però sufficiente a stabilire che il prelievo occulto ipotizzato annuo ammonta intorno ai 5.000,00 euro. Ritornando quindi ai nostri due lavoratori possiamo concludere che il primo dei suoi 30.000,00 euro ne lascia quasi 13.000,00 allo stato (percentuale finale di oltre il 43%), mentre il secondo oltre 17.000,00 (percentuale di quasi

segue a pag. 8

Ambrosini

OROLOGERIA **SEIKO CASIO**
OREFICERIA - ARGENTERIA - MEDAGLIE
COPPE - OTTICA LOZZA - FILOS

PIAZZA AL SERCHIO (Lu) - Tel. 0583.696058

BUONE FESTE da Brebarni



ESTETICA ELLE

Un vero paradiso per il tuo benessere... **unisex**

Doccia solare - Depilazione definitiva
Ceretta - Trucco - Trattamenti viso
Manicure - Pedicure estetico e curativo
Trattamenti corpo anticellulite - rassodanti
Ricostruzione unghie
Truccatrici di Miss Italia

Via Garibaldi, 9 - CASTELNUOVO
Tel. 0583.62516

RISTORANTE
PIZZERIA

il Centro

Via Vallisneri
Castelnuovo di
Garfagnana (Lu)

pizza da ASPORTO
specialità PESCE



pizzerailcentro@gmail.com
0583 644550 - 342 5287865 - 333 1720764
Chiuso il lunedì



Apicoltura
Angela Pieroni
MIELE, PAPPÀ REALE
e derivanti dell'Alveare

Sillicagnana - S. Romano Garf. - Tel. 0583.62944

Macelleria
BROGI
da antica tradizione

CARNE DI 1^a QUALITÀ

Tel. 0583 644214

Piazza delle Erbe - Castelnuovo di Garfagnana



NOTIZIARIO UNIONE COMUNI GARFAGNANA

La Garfagnana per il sisma in Centro Italia: una grande solidarietà che affonda le radici nel passato, l'attivismo delle Associazioni di Volontariato e una raccolta di fondi unica coordinata dall'Unione Comuni Garfagnana

Il sisma di magnitudo 6 che due mesi fa ha devastato l'area fra Lazio, Marche, Umbria e Abruzzo provocando centinaia di morti e feriti, e le ancora più forti scosse che si sono recentemente ripetute proprio mentre arrivavano notizie rassicuranti sulla realizzazione di alloggi in strutture provvisorie in attesa della ricostruzione dalle zone duramente colpite, hanno sconvolto l'intera comunità della Garfagnana. Accomunata ai territori interessati dalla simile conformazione geografica, stessa incertezza geologica e, sebbene con diversa intensità, da simili vicende, di fronte alla tragedia non è rimasta a guardare e in poche ore le sue Associazioni di Volontariato, coordinate dal Centro di Protezione Civile dell'Unione Comuni Garfagnana, si sono infatti attivate per fornire nel breve periodo aiuto alle vittime con la propria disponibilità e mettendo a disposizione le attrezzature logistiche atte a portare soccorso alle popolazioni colpite dal sisma nel territorio ad esse assegnato, quello di Amatrice. In questo senso, proprio per la lunga storia che ha segnato nel corso dei secoli il suo territorio, la Garfagnana si colloca all'avanguardia nelle metodologie di formazione di un Volontariato sempre più chiamato ad operare nei diversi scenari locali e nazionali e secondo tecniche specialistiche e di livello operativo e di sicurezza. L'Unione Comuni Garfagnana si è mobilitata aprendo un conto corrente di raccolta fondi a favore delle vittime per la realizzazione di un progetto che verrà definito direttamente e concretamente con il Comune di Amatrice, zona operativa della Regione



Toscana, dove operano associazioni e tecnici dei Comuni della Garfagnana (IBAN IT 30 D 0324270130 CC 1604015326 intestato ad Unione Comuni Garfagnana Sisma Centro Italia 2016).

Le persone della Garfagnana si sono mostrate per quello che sono: gente generosa che nel momento del bisogno è pronta a dare una mano a chi è in difficoltà. Individualmente

o attraverso i vari tipi di associazioni presenti hanno contribuito con donazioni o partecipando alle moltissime attività ed eventi di volontariato che si sono svolte in tutto il periodo e che proseguiranno in futuro. Una reazione collettiva che affonda le proprie radici nel tempo e che suggerisce una riflessione sui concetti di assistenza, aiuto, sostegno spontanei e volontari nell'ambito delle Comunità di montagna come la nostra. La società moderna, industrializzata, urbana in un certo senso ha sempre negato l'esistenza di una cultura del mondo contadino, all'interno del quale tuttavia è sempre esistita una cultura "rurale", in grado di rispondere a tutte le esigenze della società e basata sulla solidarietà "comunale", collettiva. La Garfagnana di oggi, con le sue forme di assistenza, rete di certezza, sicurezza solidale ha origine da questo senso di solidarietà innato dei nostri antenati di montagna - denigrati per secoli - che era assistenza sanitaria, soccorso fisico tanto quanto psicologico e spirituale che oggi può tornare a darci risposte più della tecnologia e dei modelli moderni. Più forte è la richiesta della popolazione che chiede di non essere lasciata sola più la gente della Gar-

fagnana si sente vicina e continua a dimostrarsi solidale nei suoi confronti. In queste lunghe settimane numerose sono state le cene a base del piatto tradizionale di Amatrice, la pasta all'amatriciana, come altre iniziative organizzate con l'obiettivo di fare squadra e raccogliere fondi per i terremotati in tutti i Comuni della Valle e il coinvolgimento delle varie Associazioni di Volontariato del territorio. Così dal piccolo gruppo o frazione, senza nemmeno troppa pubblicità, fino al capoluogo con la realizzazione di manifestazioni di più ampio respiro sono stati fatti notevoli incassi convogliati all'Unione Comuni Garfagnana che per intensificare la catena di solidarietà, ha ulteriormente promosso la realizzazione di uno spot mediatico coinvolgendo tutte le associazioni e le realtà locali che si sono adoperate e si adopereranno alla propria raccolta fondi facendola confluire nel conto unico dedicato al sisma per lanciare il messaggio unitario del progetto "Garfagnana".

"Siamo tutti profondamente colpiti dai nuovi eventi sismici, è fondamentale tenere accesa l'attenzione sul tema, come si evince da ciò che sta accadendo nelle ultime settimane nelle Marche l'emergenza non è affatto finita. Le iniziative della Garfagnana hanno permesso già di raccogliere fondi per oltre 60.000 euro, per realizzare un progetto concreto che dia alla Città di Amatrice un aiuto tangibile e sono stati presi contatti diretti con l'Amministrazione comunale per valutare congiuntamente la tipologia di intervento, ma si confida ancora nella generosità di molti" - affermano il Presidente dell'Unione Comuni Nicola Poli e l'Assessore alla Protezione Civile Francesco Angelini - "L'impegno di questa operazione, coordinata dall'Unione Comuni Garfagnana, è di continuare a raccogliere risorse e di andare direttamente a realizzare l'opera sul posto; le Associazioni, i Tecnici, le Amministrazioni della Garfagnana, tutti i volontari, indistintamente, cercano di contribuire con il proprio impegno alla rinascita della città". Il Presidente e i Sindaci della Giunta dell'Unione Comuni Garfagnana rivolgono a tutti i cittadini fervidi auguri di buone feste 2016, accompagnati dalla speranza di pace e serenità per le famiglie, con un particolare pensiero a quelle colpite dalle ultime calamità e in difficoltà.

CALZATURE

e-mail: fontana1@hoymail.com
www.geoticles.com/baja/4349/vetrina.html

fontana

Vasto assortimento uomo, donna, bambino
Calzature artigianali e su ordinazione.
Si eseguono riparazioni.

Via Fulvio Testi 6/b - Castelnuovo di Garfagnana (Lucca)
Tel. 0583 62263 - Fax 0583 644271

Tutto per i
Vs. hobby,
acquari, uccelli,
pesci, pesca,
caccia, sport, armi,
aria compressa,
pistole e carabine
libera vendita

GUALTIEROTTI
CASTELNUOVO GARF.

Castelnuovo di Garfagnana - P.zza delle Erbe, 2
telefax 0583 62058

LIA GROSSI
ARREDAMENTI

www.liagrossi.com

Via Pascoli 32, Castelnuovo - Tel. e fax 0583/62102
Email: grossi.lia@tin.it

disegna la tua casa

DAL 1918 A CASTELNUOVO

CALZATURE
Romolo Poci

Via Nicola Fabrizi, 2 - CASTELNUOVO di GARFAGNANA
Tel. 0583 62408



**LAVORAZIONI
MARM E GRANITI**
BIAGIONI
www.biagionimarmi.com

Vasta esposizione
d'arte funeraria
e accessori in
bronzo, sculture,
lavorazione
cucine in massello,
bagni, caminetti,
edilizia

CASTELNUOVO DI GARFAGNANA via d'Arni, 1/a Torrite
Tel. 0583.62995 Fax 083.639477 E-mail: biagionimarmi@gmail.com



**Ristorante Albergo
da "Carlino"**
25 camere
con bagno
www.dacarlino.it

SPECIALITÀ GARFAGNINE
CASTELNUOVO DI GARFAGNANA - Via Garibaldi
Tel. 0583 644270

**BANCHETTI E
ALTRE CERIMONIE**

il 57%). Crediamo che, al di là della inevitabile approssimazione ci sia seriamente da riflettere sulla spinosa questione trattata, anzitutto denunciando la gravissima discriminazione sociale del diverso e penalizzante trattamento tributario riservato al soggetto con partita Iva rispetto al lavoratore dipendente, non dimenticando che la condizione di lavoratore autonomo non è una scelta privilegiata, ma una condizione di sopravvivenza (poi ci si lamenta che c'è l'evasione fiscale...). Infine teniamo conto che i nostri due lavoratori avranno anche altre spese da sostenere, quali affitto o mutuo, spese sanitarie ed imprevisibili, prima di arrivare drammaticamente a concludere, che, grazie alla collaborazione statale, "anche quest'anno non siamo andati in ferie e nemmeno parlare di metter via qualcosa da parte".

Luigi Angelini

SCIOPERI ALLA CORGHI DI PIEVE FOSCIANA

Non si riesce a raggiungere un'intesa, un punto di equilibrio, tra le rappresentanze sindacali unitarie e i dirigenti aziendali del sito produttivo Corghi di Pieve Fosciana. Se a giugno la maggiore preoccupazione per i lavoratori era un nuovo piano industriale, una riconversione totale dello stabilimento dove sarebbe sopravvissuto

solo il settore dedicato al montaggio, oggi le rivendicazioni degli operai si sono spostate sul trasferimento del reparto saldatura e, di conseguenza, di 8 dipendenti a Prato di Correggio (RE). Un altro pacchetto di scioperi è stato, quindi, attivato nei giorni 15 e 17 novembre nel tentativo di ammorbidire la dirigenza e spronarla ad accogliere le proposte alternative suggerite dalle RSU.

Dopo una complessa trattativa avuta con i sindacati, infatti, l'azienda ha avanzato un nuovo piano industriale rivisitato che prevede la continuità delle varie attività lavorative, dal montaggio, al reparto officine fino alle macchine utensili, potenziate grazie all'apporto di investimenti. Rimane, tuttavia, un problema esuberante: 8 operai sono a rischio trasferimento, insieme con il reparto saldatura, a 110 km di distanza.

È proprio questo ultimo punto ad aver alimentato i recenti scioperi: "Noi comprendiamo le esigenze dell'azienda, l'abbattimento dei costi di produzione ed il cercare di rendere lo stabilimento efficiente e competitivo", affermano i rappresentanti sindacali, "ma, allo stesso tempo, dobbiamo trovare una soluzione alternativa al trasferimento di questi 8 dipendenti". I membri delle RSU ci informano che i lavoratori hanno dato piena disponibilità alla realizzazione del nuovo percorso anche a costo di importanti sacrifici, sia economici che fisici. Ogni operaio dovrà partecipare con il proprio salario al finanziamento del piano industriale e accettare la riduzione dei

costi attraverso forme di retribuzione alternative e defiscalizzate, convertite cioè in servizi; inoltre verranno abbassati tutti i tempi di produzione e ciò richiederà turnazioni diverse e maggiore lavoro.

Il problema, come si è detto precedentemente, rimane il trasferimento degli 8 dipendenti, dislocazione che viene avvertita come una sorta di "licenziamento mascherato"; una proposta alternativa avanzata dalle RSU, che prevedeva la possibilità di compiere trasferte a rotazione con vitto e alloggio, è stata bocciata in tronco perché non è economicamente conveniente.

In sostanza, quindi, ciò che chiedono a gran voce i rappresentanti sindacali è che, accanto al nuovo piano industriale facciano da contrappeso gli ammortizzatori sociali a tutela dei posti di lavoro, come ad esempio i contratti di solidarietà. Dalle parole dei membri delle RSU si comprende che la trattativa sarà lunga e, con molta probabilità, estenuante per entrambe le parti in gioco e il rischio di "muro contro muro" e, quindi, la possibilità di non raggiungere un accordo, inizia ad essere incombente.

Davide Soldati



**CRONACA
dalla VALLE**

a cura di Dino Magistrelli



* La Muffrina di Camporgiano compie 60 anni

Grazie alla Collana Editoriale della Banca dell'Identità e della Memoria dell'Unione Comuni Garfagnana, con il contributo della Fondazione Cassa di Risparmio di Lucca, a Camporgiano, è stato presentato il volume "Folclore della Garfagnana 1956-2016, la Muffrina compie 60 anni". Ricordiamo come il Gruppo folclorico "La Muffrina" abbia saputo svolgere, negli anni, un importante e fedele lavoro per conservare vivo il ricordo del passato, con l'intento di riscoprire, diffondere e tramandare la tradizionale danza popolare della Garfagnana. Inoltre, con il Festival del folclore, che dagli anni 1970 vede nel mese di luglio la partecipazione di gruppi provenienti da tutto il

segue a pag.9



FRATELLI FACCHINI

AUTOVETTURE NUOVE USATE - VEICOLI COMMERCIALI
AUTOVETTURE AZIENDALI KM ZERO

Via Roma, 8 - 55032 Castelnuovo di Garfagnana (Lu) - Tel. e Fax 0583.62157 - fratelliacchini@yahoo.it



RISTORANTE
DA STEFANO
 del Cav. Zeribelli Stefano
 SPECIALITÀ DI MARE

Via Matteotti, 21 - Tel. 0584 31009
VIAREGGIO - (Lu)
 chiuso il giovedì



TIPOLITOGRAFIA
AMADUCCI
 di BASILI LUCA e GIUSEPPE

dalla progettazione
 grafica alla stampa
 offset & digitale

www.amaducci.it

BORGO A MOZZANO (LU) - Via della Repubblica, 13
 Tel. 0583 88039 - Fax 0583 889735
 E-mail: amaducci@amaducci.it



SISTEMI DEPURATIVI
LIGNITI FABIO & C.

Tel. 0583/68375
 349/8371640

SPURGO POZZI NERI
STASATURA CANALIZZAZIONI

Sistemi depurativi di Ligniti Fabio & C. s.n.c.
 Via Fondo Il Piano, 14 - Villa Collemantina - Lucca
 email: ligniti@sistemidepurativi.it



LAVORAZIONE MARMI & GRANITI
DINI MARMI
 di PIERLUIGI DINI & C. s.n.c.

Sito Internet: www.dinimarmi.it
 E-mail: staff@dinimarmi.it

55053 GHIVIZZANO - COREGLIA ANTELMINELLI (LU)
 Via Nazionale s.n.
 Tel. 0583 77001 - Fax 0583 779977



pianeta con spettacoli di danze e canti della tradizione popolare, La Muffrina ha favorito il confronto e lo scambio fra culture diverse, nell'ottica della salvaguardia delle identità e della creazione sentimenti di solidarietà tra i popoli, coinvolgendo l'intera comunità di Camporgiano. "È per questi meriti e i lodevoli risultati raggiunti nella ricerca – spiega Nicola Poli, presidente dell'Unione Comuni Garfagnana – che la Banca dell'Identità e della Memoria ha promosso la pubblicazione di questo volume, trovandolo valido strumento di valorizzazione e recupero del nucleo profondo che accomuna tutti i garfagnini".

* Tre nuovi indirizzi scolastici presso l'Isi Garfagnana

A Castelnuovo dal prossimo anno scolastico 2017-2018 saranno attivati tre nuovi indirizzi scolastici per meglio formare i ragazzi e offrire loro importanti opportunità di lavoro sul territorio. Tutto questo grazie alla sinergia tra amministrazioni locali, Isi Garfagnana ed alcune tra le realtà produttive locali importanti come Garfagnana Innovazione di Gramolazzo, Antica Valserchio di Castelnuovo e Cooperativa Apuana Marmi di Vagli ed altre. I tre nuovi indirizzi sono dati da un corso di automazione industriale e robotica presso l'Istituto tecnico tecnologico "Vecchiacchi"; un altro sulla coltivazione e lavorazione dei materiali lapidei ed il terzo sulle produzioni tessili e sartoriali presso il professionale "Simoni". Alla presentazione presso l'Unione Comuni sono intervenuti il dirigente dell'Isi Garfagnana Massimo Fontanelli, il sindaco di Castelnuovo Andrea Tagliasacchi, il consigliere regionale Ilaria Giovannetti, il consigliere provinciale Mario Puppa, l'assessore del Comune di Castelnuovo Chiara Bechelli ed il presidente del Consiglio comunale Francolino Bondi. Erano presenti la Cooperativa Apuana

con il presidente Ottavio Baisi, Garfagnana Innovazione srl con il responsabile Stefano Coiai e l'Antica Valserchio rappresentata da Michele Langone. Tre realtà che hanno scommesso sulla innovazione tecnologica e sulla formazione continua dei propri addetti ed ora saranno di valido ausilio per il decollo dei suddetti nuovi indirizzi scolastici. Sono poi intervenuti Vittorio Torre del comune di Minucciano e i docenti Simonetta Vergamini, Sabine Bravi, Roberta Cossu, Anna Rita Grandini, Maria Tina Biagioni e Mosè Laurenzano. "Come Amministrazione – ha spiegato il sindaco Tagliasacchi – ci siamo molto impegnati per realizzare questo progetto. Un ruolo importante è stato giocato anche dalla Regione che ringraziamo insieme all'assessore Cristina Grieco che è venuta personalmente a visitare le due aziende. È stato un lavoro di squadra che ha dato i suoi frutti". "Si tratta di un'idea nata e realizzata in pochi mesi – ha detto la consigliera regionale Ilaria Giovannetti –. Abbiamo bisogno di una scuola aperta e al passo con i tempi, che possa formare figure in grado di inserirsi nel mondo del lavoro". "Per la prima volta – ha affermato il dirigente scolastico dell'Isi Garfagnana, Massimo Fontanelli – scuola, mondo del lavoro e amministrazioni locali si sono sedute a un tavolo e hanno lavorato in sinergia per dare delle opportunità ai nostri giovani".

* La riscoperta del mitico Bindòla, pastore ed artista

Con una attenta ricerca nei due versanti dell'Appennino, pubblicata sul mensile "Tutto Montagna", i professori Lucia Bacci e Dino Magistrelli sono riusciti a ricostruire la vicenda umana del pastore-musicista Bindòla, molto noto specie nella zona di Ligonchio, al secolo Giovanni Zucchelli, nato nel 1864 a Costa de' Grassi, piccolo abitato in comune di Castelnuovo Monti, in provincia di Reggio Emilia, sposato



Il nipote di Bindòla, Renato Zucchelli, con il giovane figlio Emilio ed il loro gregge

con Maddalena Talani di Capanne di Sillano, abitante dopo il matrimonio ad Ospedaletto di Sillano, deceduto durante una tempesta di vento e neve sul Passo di Pradarena (1.579 m.) nel gennaio 1945 e sepolto nel cimitero di Capanne di Sillano. Il figlio Emilio, classe 1922, si era poi sposato a Vergnano di Piazza al Serchio con Oliva Ferrarini e nel 1963 la famiglia Zucchelli, compresa la vedova del pastore-musicista, Maddalena, si era trasferita a Vergnano, dove tuttora risiede, continuando ad esercitare la pastorizia con il nipote di Bindòla, Renato e il pronipote Emilio.

* Le eccellenze alimentari della Garfagnana al Four Seasons Hotel di Firenze

Conoscere e promuovere la Garfagnana sia da un punto di vista naturalistico che enogastronomico. È stato questo il fine dell'incontro conviviale svoltosi al Four Seasons Hotel di Firenze, promosso dall'Accademia Italiana della Cucina – Delegazione Garfagnana – Valle del Serchio, con il suo delegato avvocato Giovanni Battista Santini. I menù sono stati curati da Il Vecchio Mulino di Castelnuovo, Mulin del Rancone di Camporgiano, Ristorante Romano di Viareggio

segue a pag. 10



CASSA DI RISPARMIO
DI LUCCA PISA LIVORNO
 GRUPPO BANCO POPOLARE

STUDIO PALMERO - BERTOLINI

ASSOCIAZIONE PROFESSIONALE

DOTT. LUCIANO BERTOLINI • DOTT. MICHELA GUAZZELLI

RAG. MASSIMO PALMERO • DOTT. SARA NARDINI

Castelnuovo di Garfagnana - Via Debbia, 6 - Tel. 0583 644115
Piazza al Serchio - Via Roma, 63 - Tel. 0583 1913100Contabilità: fax 0583 62117 - e-mail: info@palmerobertolini.it
Paghe: fax 0583 1990021 - e-mail: paghe@palmerobertolini.itVia della Fontana, 6
A CERRETOLI a 4 minuti da Castelnuovo
tra il verde e la quiete**DA LORIETTA****Ristorante
Tipico****Tel. 0583 62191**
www.dalorietta.it**Ampio locale
per cerimonie****Uffici di Castelnuovo:**
Tel. e Fax 0583 65036
Massimiliano: 335 5209390
Gualtiero: 335 264367**Via del Colletto - Loc. Torrite**
55032 Castelnuovo di Garfagnana (Lu)CONCESSIONARIA **olivetti****TECNO SYSTEM S.R.L.**
olivetti **VENDITA MACCHINE PER UFFICIO**Via Valmaira, 26 - Castelnuovo di Garf. (Lu)
Tel. 0583 65679 • Fax 0583 65300 - e-mail: nikosnc@tin.it*Un momento delle premiazione dell'Accademia italiana della Cucina con il delegato avvocato Giovanni Battista Santini.**Il sindaco Andrea Carrari, la presidente della banda Nelita Chiari, il cavalier Silvio Orsi, il vicepresidente Virgilio Brega*

e Ristorante Il Palagio, insieme a Cantina Bravi, Montechiari, Poderi Concori e La Petrognola. Tra gli oltre centotrenta intervenuti, gli accademici della Delegazione Pitti, il delegato Roberto Ariani a cui è stata consegnata una splendida pubblicazione sulla Garfagnana di Feliciano Ravera, autore anche della presentazione della Garfagnana sull'elegante libretto-menù consegnato ad ogni commensale. Patron e organizzatore dell'evento il general manager del Four Seasons Hotel, Patrizio Cipollini, di origine garfagnina, premiato con una importante pubblicazione. Presenti anche i giornalisti Aldo Fiorelli de L'Espresso e Paolo Pellegrini de La Nazione. "Una serata eccezionale – commenta la professoressa Grazia Questa Santini – che è stata anche un'ottima promozione della nostra Garfagnana. Ricordiamo anche che il Four Seasons Hotel è il primo albergo in Italia e forse in Europa. Dal suo parco, di sera, si può ammirare la cupola del Brunelleschi illuminata. Uno spettacolo indimenticabile".

*** Riconoscimento per il cavaliere Silvio Orsi**
Domenica 20 novembre è stata una giornata particolare e sicuramente emozionante per il cavalier Silvio Orsi di Piazza al Serchio, persona da sempre conosciuta per la sua attività nel commercio di elettrodomestici, ma soprattutto apprezzata per il pluridecennale impegno nel sociale, come presidente del gruppo donatori di sangue "Fratres" e tra i fondatori di Radio Nord Garfagnana e della locale Filarmonica "Arturo Toscanini". Sono stati proprio i componenti della "Toscanini" che, in occasione della festa di Santa Cecilia, con Messa e accompagnamento musicale e poi pranzo sociale a Cogna al circolo "San Leonardo", hanno donato a Silvio Orsi una targa di ringraziamento e riconoscenza per la sua attività nel volontariato locale e soprattutto come fondatore, componente e già dirigente e presidente della filarmonica piazzina. Intanto la signora Nelita Chiari Gemignani è stata riconfermata alla presidenza della "Toscanini" per il triennio 2016-2019, che guida ininterrottamente

dal 1995. Vice presidenti sono stati eletti Virgilio Brega e Silvio Orsi, segretaria Simona Gemignani, cassiere Leandro Todaro, archivista Giulia Crudeli, maestri Alessandro Carrieri e Nicolò Zappavigna. I consiglieri sono Lorena Masotti, Luigi Salotti, Augusto Crudeli, Stefano Salotti, Valeria Fontanini, Brigitte Straibe.

*** Immagini storiche della Garfagnana in Senato grazie alla Fondazione "Paolo Cresci"**
La Mostra fotografica "Popoli in movimento. Oggi come Ieri" con foto di Francesco Malavolta e dall'Archivio della Fondazione Paolo Cresci per la storia dell'emigrazione italiana di Lucca curata dalla Fondazione Paolo Cresci e dal Circolo Fotocine Garfagnana ed esposta nella Fortezza di Mont'Alfonso a Castelnuovo di Garfagnana durante la manifestazione Garfagnana Fotografia di quest'estate, è stata esposta presso la "Sala Spadolini" del Senato in Piazza della Minerva a Roma nell'ambito della rassegna "Migrazioni: da Marcinelle a Lampedusa. Capire

segue a pag. 11

Ristorante - Albergo diffuso - B&B - Case vacanza

La Cerageffa

Via Cerageffa - CAPANNE DI CAREGGINE (Lu)
Tel. 0583.66.70.04 - Cell. 338 354.15.88
e-mail: info@lacerageffa.it • www.ristorantelacerageffa.com

COMPLESSO TURISTICO

Troverai una vasta esposizione

roberta

LE MIGLIORI MARCHE
CON PREZZI SPECIALI

calzature
pelletteria
abbigliamento
sportivo

Via N. Fabrizi "La Barchetta" - Tel. e Fax 0583.65582
CASTELNUOVO DI GARFAGNANA (Lu)

Ristorante - Pizzeria

Il Pozzodi GIORDANO
& MAURIZIOChiuso il
Mercoledì

PIEVE FOSCIANA - Via Europa, 12 - Tel. 0583 666380

AMPIO PARCHEGGIO
GIARDINO ALL'APERTO
AMPIA SALA PER CERIMONIE CON
TERRAZZA PANORAMICA

la nostra storia per guardare al futuro". È intervenuto anche il dottor Alessandro Bianchini, presidente Fondazione Paolo Cresci, insieme al direttore architetto Pietro Luigi Biagioni e al presidente del Circolo Fotocine Garfagnana Pietro Guidugli. Nell'ambito della rassegna, organizzata dal Comitato per le questioni degli italiani all'estero, c'è stata la proiezione del docufilm "Revelstoke. Un bacio nel vento" di Nicola Moruzzi. La sintesi del docufilm: Il 15 ottobre 1915, tra le montagne del Canada occidentale, un tragico incidente sul lavoro stronca la vita di Angelo Conte, giovane emigrato veneto di 28 anni. Le sue lettere, scritte nei trenta mesi precedenti alla moglie Anna, sono ritrovate dopo cento anni. Nicola Moruzzi, regista del documentario e pronipote di Angelo, parte per il Canada con la compagna Irene sulle tracce del bisnonno.

* National Geographic Channel in Garfagnana

La Lucchesia, con la sua secolare produzione cartaria, è stata oggetto del documentario "Carta: una storia infinita" in onda su National Geographic Channel, canale 403 di Sky da venerdì 11 novembre. Prodotto in occasione del cinquantesimo di Sofidel, il documentario ripercorre la storia di uno dei materiali più affascinanti e al contempo di uso più comune mai inventati dall'uomo. Un viaggio attraverso l'Europa in compagnia del conduttore inglese Tim Shaw che ha incontrato esperti, storici e mastri cartai, mostrando i segreti della produzione della carta e come un mondo senza carta sia inconcepibile.

Partendo dall'inventore della carta Ts'ai Lun, Tim Shaw ci ha portato dalla cattedrale di Salisbury, dove è custodita la Magna Charta, il primo e più antico documento scritto a garanzia dei diritti dell'uomo, fino a Fabriano dove gli antichi artigiani della carta hanno perfezionato il suo processo di produzione, rendendola



La foto d'epoca



Matrimonio di Eusebio Orlandi con Annunziata Esposti, celebrato il 28 ottobre 1939 nel Duomo di Castelnuovo di Garfagnana.

Al seguito, cominciando da sinistra, si riconoscono i parenti e gli amici delle due famiglie: Rita Santoni, Norma Giannotti, (...), Giuseppina Giovannetti, Pietro Santoni, Licia Paolini, Dori Bartoli, Dino Orlandi, Leda Mori, Giuseppina Santoni, Diva Giannasi, Luciana Mori, (...).

un materiale affidabile e durevole. Passando da Magonza, dove Gutenberg ha inventato la stampa a caratteri mobili, si è arrivati a scoprire l'odierna produzione della carta nel polo industriale di Lucca. Tim Shaw è giunto poi a Castelnuovo di Garfagnana per intervistare Silvio Fioravanti, iscritto nel Guinness World Records per la sua straordinaria collezione di pacchetti di fazzoletti di carta provenienti da tutto il mondo, e per prendere visione di una parte considerevole dei fazzoletti della collezione tra cui alcuni esemplari storici che risalgono a più di 80 anni fa.

* Gli Uccellini del Gp Parco Apuane vincono la classifica per società nel Minicriterium.

Si è conclusa l'edizione 2016 del Minicriterium podistico toscano che ha visto impegnati fin dalla

primavera oltre cinquecento giovani atleti delle varie società sportive Toscane. A conclusione della stagione di gare si è consolidato il successo, già delineato strada facendo, dei ragazzi del Gp Parco Apuane-marathon sport che si sono piazzati al primo posto della classifica società con 147 punti precedendo la Podistica castelfranche al 2° posto e l'Atletica Fucecchio terza classificata, seguita dalle altre società Toscane partecipanti. A livello personale, i ragazzi del presidente Graziano Poli, preparati da Piero Fabbri e Aurora Casotti, hanno vinto nella categoria Cadette l'oro con Francesca Lorenzi, nella categoria Cadetti l'argento di Damiano Giannoni ed il bronzo di Iacopo Turriani, nella categoria Ragazze, oro per Sara Bonini, argento per Sara Rossi e bronzo per Sara Simonini, nella categoria Ragazzi l'oro di

segue a pag. 12

DD

Dovunque e Dintorni Viaggi

Via della Repubblica, 125 - 55051 - Fornaci di Barga (Lu)
Tel. 0583 709225 - Fax 0583 75756
email: info@dddovunqueedintorniviaggi.com
www.dddovunqueedintorniviaggi.com

SMAI
COMPUTER

**VENDITA E
ASSISTENZA
PRODOTTI
PER UFFICIO**

LOC. PANTALINE - PIEVE FOSCIANA Tel. e Fax 0583.641077



Tel. 0583 62044 A. BAIOCCHI

CASTELNUOVO di GARFAGNANA - Piazza del Genio, 5 - Fax 0583 65468 - salbecsrl@libero.it



Ingresso Alimentari e Prodotti Tipici Garfagnini

Via Pettinella, 30 - Castelnuovo di Garfagnana (Lu)
Tel. e Fax 0583 62943 - Email: flisuffredini@libero.it



La squadra dei giovanissimi del Gp Parco Apuane

Samuele Rizzo. Infine soddisfazione anche fra gli Esordienti dove in categoria C è arrivato il bronzo di Federico Luti. I giovani della compagine garfagnina salendo sul podio di tutte le tappe della competizione hanno suggellato un'annata molto positiva che si concluderà il 29 gennaio 2017 presso il Circolo Alberone di Pisa, con la premiazione ufficiale del Criterium Podistico Toscano.

*** Restaurato il Ciborio della Chiesa parrocchiale di Borsigliana**



Ciborio restaurato di Borsigliana

Grazie al contributo della Fondazione Banca del Monte di Lucca e alla sensibilità del professor Pietro Paolo Angelini, componente dell'organo di indirizzo dell'Istituto di credito, è stato restaurato presso il Laboratorio di Giuliano Delle Monache a Vicopisano (Pisa) un artistico seicentesco Ciborio-Tabernacolo in legno presente nella Chiesa di Santa Maria Assunta a Borsigliana. Il manufatto, in legno dorato, presenta quattro parti principali inquadrature da colonnine, architrave e frontone, con altrettanti piccoli dipinti, rappresentanti la Passione e Morte di Gesù: Gesù nell'orto dei Getsèmani (porticina con la chiave), Flagellazione di Gesù, Croce (Calvario), Incoronazione di spine di Gesù. Sugli altri quattro fronti, ci sono altrettante nicchie. In alto una piccola balaustra incisa ed una cupola scolpita a palmette, con tre stelle sul davanti. Il Ciborio presenta due scritte circolari dipinte in caratteri dorati, mancanti di alcune lettere, che riportano due versetti dell'Apocalisse. Il Ciborio è posto su un robusto supporto girevole in legno realizzato nel 2014.

*** Il "Don Chiosciotte" dei Contafole all'Alfieri in solidarietà**

Un musical interamente made in Garfagnana per un nobile scopo. Si tratta del "Don Chiosciotte" che il Laboratorio Teatrale dei Contafole di Camporgiano ha portato in scena al teatro Alfieri di Castelnuovo, grazie alla collaborazione con l'associazione ComeTe. L'opera, scritta da Giorgio Santarini e musicata

da Maurizio Telloli, ambedue di Camporgiano, si ispira al lavoro di Cervantes ma presenta diverse varianti e spunti originali, mescolando la commedia, il canto e il ballo. L'evento era stato presentato nel corso di un incontro al quale avevano partecipato Alessandro Pedreschi in rappresentanza del Comune, Silvia Bianchini per l'associazione ComeTe, e l'autore Giorgio Santarini. "Il nostro progetto - aveva spiegato Silvia Bianchini - intende offrire un contributo alle famiglie meno abbienti per far partecipare i propri figli a tutte le attività scolastiche. Il ricavato dello spettacolo va a contribuire a questo fondo di solidarietà". Ecco lo splendido gruppo dei Contafole: Alessandro Masotti, Cristina Mantellassi, Paola Comparini, attori; Silvio Muccini, regista e Stefano Grassi aiuto regista; Aldo Boggi, Daniele Bacci, Alessandro Masotti, Giulia Raffaelli, Paola Magera, Vincenzo De Luca, cantanti solisti; Alessio Nobili, Riccardo Fabbri, Aldo Boggi, Alessandro Tolaini, Cristina Mantellassi, Elisa Comparini, Enrica Pelliccioni, Federica Tolaini, Letizia Mariani, Lorenzo Lucarini, Maria Bandini, Monica Telloli, Paola Comparini, ballerini.

*** "Castelnuovo Città della Castagna"**

Un grandissimo successo per Castelnuovo: città della castagna. Sabato 3 e domenica 4 dicembre la castagna, il frutto principe dei boschi in Garfagnana, è stato l'assoluto protagonista delle iniziative presentate dalle associazioni sportive e di volontariato locali. L'evento, che è stato baciato da un bel fine settimana sereno di fine autunno, è stato trasmesso anche su Rai3. Sabato 3 dicembre dalle 9.30, partenza con apertura degli stand espositivi Il mercato contadino e dell'artigianato in piazzetta Santa Croce e Piazza delle Erbe. A seguire, gli appuntamenti con la farina di neccio DOP della Garfagnana. Dalle 12 sotto il Loggiato Porta e in Piazza Umberto I, stand gastronomici con polenta di neccio e ossi di maiale, necci e frittelle con la ricotta, castagnaccio, bombonecci, mondine e vin brulé. Mostre e degustazioni anche in alcuni ristoranti della zona. Nel pomeriggio, poi, alle 14.30 la Mandolata sotto il Loggiato Porta aspettando Santa Lucia, che si è ripetuta alla stessa ora domenica 4. Dalle 16, inaugurazione della Casa di Babbo Natale in via Nicola Fabrizi (Barchetta). Alle 17 quindi, in Piazza Umberto



OTTICA - OREFICERIA - OROLOGERIA

PACCAGNINI

• OTTICO DIPLOMATO •

Piazza Duomo - CASTELNUOVO GARFAGNANA (Lucca)

OTTICA - LENTI A CONTATTO **SABRINA**

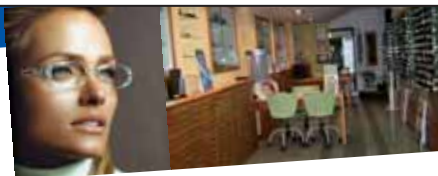
Strumenti per geodesia - distanziometri, tacheometri, autolivelli

P.zza delle Erbe, 12 - CASTELNUOVO di GARFAGNANA



OTTICA LOMBARDI

Esclusivista di zona ZEISS



Occhiali da vista e da sole
lenti a contatto

Piazza Umberto I, 5 - Castelnuovo di Garfagnana (Lu)

Pieruccini & C. s.a.s.

ATTREZZATURE ALBERGHIERE

Forniture ed assistenza per bar, ristoranti alberghi e comunità

Via del Commercio, 8/F
Capezzano Pianore
Camaione - Lucca
Tel. 0584.969406 r.a.
Fax 0584.969412
www.pierucciniattrezzature.com
info@pierucciniattrezzature.com

LAINOX®
Forni misti
convezione-vapore

SIRMAN®
Affettatrici e Tritacarne

COLGED
Lavastoviglie e
Lavabicchieri

MLM®
Grandi
Cucine



AGENZIA IL PARCO IMMOBILIARE

HOUSES IN GARFAGNANA
RENT-SELL AND MANAGEMENT

Titolare: Orsetti Brunello

Via F. Azzi, 7/D - 55032 CASTELNUOVO di GARF. (Lu)
Tel. + 39 0583.62169 - Cell: +39 328 9834311 - E-mail: orsettibrunello@tin.it
www.ilparcoimmobiliare.it www.houseingarfagnana.com



La festa della castagna in piazza Umberto
(foto Mira Bertoncini)

I, via ufficiale al Natale a Castelnuovo, con accensione illuminazione natalizia. Dalle 17.30, sotto il Loggiato Porta, l'atteso premio "Enzo Pedreschi", assegnato, dal sindaco Andrea Tagliasacchi e dal consigliere provinciale Mario Puppa, a Paolo Magazzini e Patrizio Cipollini. Importante la presenza della neccitrice di Careggine. Dalle 21, concerto del coro dell'associazione Canzoni e dintorni al Teatro Alfieri, con raccolta fondi per le popolazioni di Amatrice colpite dal terremoto.

Domenica 4 dalle 8 fino alle 19, mercato straordinario per le vie del centro. Alle 9 apertura degli stand espositivi e gastronomici. Dalle 11.20 l'arrivo del treno a biglietto ordinario da Viareggio mentre dalle 11.45 di quello a vapore da La Spezia. I treni sono stati accolti dalle musiche della "Filarmonica G. Verdi". Dalle 14 nel centro storico, esibizione dell'orchestra itinerante Nati Suonati. Alle 16.10, quindi, ripartenza del treno a vapore per La Spezia mentre alle 17.40 di quello a biglietto ordinario per Viareggio.

Gregorio Andreini

* Pellegrinaggio sulla via del Volto Santo della Garfagnana

Il giorno della festa dell'Immacolata Concezione, a Rocca Soraggio in comune di Sillano Giuncugnano, si è svolta la seconda edizione del Pellegrinaggio sulla via del Volto Santo della Garfagnana, a cura della Confraternita del Volto Santo di Rocca Soraggio, in collaborazione con la

Compagnia del Santissimo Sacramento di Giuncugnano, Gruppo Alpini di Sillano, Gruppo Alpini di Giuncugnano, Associazione La Tana dell'orso di Villa Soraggio, con il patrocinio dei Comuni di Sillano Giuncugnano e Piazza al Serchio. La processione, partita all'uscita della galleria, si è diretta verso il soprastante antico paese di Rocca, recitando il Rosario, fino alla chiesa di San Martino, dove è stata celebrata la Messa sotto l'effigie del Volto Santo. Al termine si è svolta la visita ai lavori che sono stati realizzati nell'antica chiesa, quelli in programmazione e da terminare.

* I carabinieri ricordano la Virgo Fidelis

In Duomo a Castelnuovo è stata celebrata la ricorrenza della Virgo Fidelis, patrona dell'arma dei Carabinieri, a cura della Compagnia e dalla



Un momento della cerimonia alla festa dei carabinieri stazione di Castelnuovo dei carabinieri. La Messa è stata officiata dal parroco monsignor Angelo Pioli. Tra i presenti il sindaco Andrea Tagliasacchi e rappresentanti dei comuni di Castiglione, Minucciano, Piazza al Serchio, Pieve Fosciana e Fosciandora. Presenti, inoltre, con i rispettivi labari le rappresentanze dei carabinieri in congedo di Castelnuovo e della Valle del Serchio, il Nucleo paracadutisti Garfagnana con il presidente Luigi Casanovi, il comandante della Guardia di Finanza Domenico Iungo e l'ispettore superiore del comando della Guardia Forestale di Castelnuovo Garfagnana, Mauro Cheli.

* Settimana per le vocazioni sacerdotali in Garfagnana

Nella seconda settimana di dicembre si è tenuta in Garfagnana una settimana vocazionale a cura del Seminario arcivescovile di Lucca, zona

pastorale della Garfagnana e pastorale giovanile. In Duomo a Castelnuovo si è svolto l'incontro dei catechisti, degli animatori e degli operatori pastorali della Garfagnana con il rettore del seminario don Luca Andolfi, il responsabile dell'ufficio catechistico don Riccardo Micheli ed il responsabile della pastorale giovanile diocesana don Gilberto Filippi, mentre durante alcune giornate, nei centri principali della Garfagnana, i seminaristi hanno incontrato gli ammalati accompagnati dai ministri straordinari della comunione. Infine, in Duomo a Castelnuovo, è stato conferito il ministero del Lettorato al seminarista Damiano Bacciri di Cerretoli.

* "Garfagnana Terra Unica" a Castelnuovo

Un successo oltre ogni più rosea previsione per Garfagnana Terra Unica a Castelnuovo. La manifestazione si è tenuta sabato 5 e domenica 6 novembre ed è stata organizzata dal Comune di Castelnuovo, in collaborazione con i produttori locali ed il Gruppo Autieri Garfagnana.

La due giorni dedicata ai prodotti agricoli ed agrari insieme alle eccellenze del territorio, nonostante sia stata segnata dal maltempo, ha rispettato praticamente in toto la sua programmazione. Oltre mille persone sono giunte nelle due Tensostutture di Piazzale Chiappini: un afflusso enorme. E tutto questo nonostante il tempo non abbia dato una mano a favore. Sin dalle ore 10 del sabato e della domenica, nel primo capannone erano presenti le associazioni che in estate organizzano sagre ed eventi e le loro eccellenze gastronomiche. Nell'altro tendone si potevano conoscere invece gli espositori enogastronomici dei prodotti tipici della Garfagnana e Media Valle: dalle bollicine made in Garfagnana, al pecorino, ai presidi Slow Food. Accanto alla mostra-mercato enogastronomica, presente

segue a pag. 14

**FARMACIA GADDI**

Via Vittorio Emanuele, 1
Castelnuovo di Garfagnana
Tel. 0583 62036 - gaddi33@virgilio.it

AUTOANALISI DEL SANGUE
PREPARAZIONI GALENICHE E OMEOPATICHE

Studio Angelini

Consulenza Servizi Amministrativi e Fiscali

730 - IMU
ISEE - RED - UNICO

Rag. Luigi Angelini Commercialista
Rag. Marco Angelini Tributarista
Rag. Stefano Angelini Tributarista

Via Perdonica, 11 - Castelnuovo di Garfagnana (Lu)
Tel. 0583 643208 - Fax 0583 641282
E-mail: luigi@studioangelini.net





OFFICINA MECCANICA LUCCHESI & C. S.N.C.

Riparazione attrezzature industriali,
macchine movimento terra e agricole
Articoli tecnici - Oleodinamica
Ricambi macchine agricole e industriali

Via E. Fermi, 16 - Zona ind. - Tel. 0583 62285 (ric.aut)
Fax 0583 65152 - 55032 CASTELNUOVO di GARFAGNANA

un mercatino dell'artigianato e un'esposizione di mezzi ed accessori per l'agricoltura e tanti animali. Durante la giornata c'è stato spazio anche per il folklore e per alcuni momenti di intrattenimento, con musica ed animazione per grandi e piccini. Tantissime le degustazioni fatte. Risultati molto positivi per visite e vendite, anche per lo Street Food Made in Garfagnana, per i banchi dell'artigianato e per gli espositori agricoli ed i produttori che hanno dato vita al mercato della terra.

Una grande attesa premiata che lascerà in scia risultati importanti che rimarranno visibili nel tempo, anche al di là del capoluogo Castelnuovo. Garfagnana Terra Unica, un evento preparato in maniera eccellente, che ha dato lustro all'intero territorio locale. E dove è apparsa fulgida la centralità della Garfagnana ed il forte senso di appartenenza alla propria Terra, mai sopito e spento nel tempo, del popolo garfagnino.

Gregorio Andreini

* Una classe di Liceali si ritrova a cena dopo 20 anni

Una bella serata per rivedersi e per raccontarsi ha visto protagonisti gli studenti della classe V sezione B dell'anno 1994-1995 del Liceo Scientifico "Galileo Galilei" di Castelnuovo. Una serata conviviale presso un ristorante della Valle che ha riunito gli ex liceali provenienti da tutta la valle per trascorrere alcune ore insieme. Adirittura c'è chi ha fatto 450 chilometri per arrivare da Udine, come Alessandro Viviani oggi manager di successo di una multinazionale oppure chi ha inviato un affettuoso messaggio da molto lontano, come Antonio Strina, militare presso una base Nato in Norvegia. I presenti: Paolo Bernacchi, Ilaria Nardini, Elena Pedreschi, Mirco Mariani, Alessandro Viviani, Simone Pierotti, Francesco Talini, Fabio Rotellini, Alessandro Santini, Massimo Pierini, Federica Pieroni, Domenica Franceschini, Michela Bacci,



La classe quinta B all'incontro conviviale

Erika Casotti. Assenti giustificati: Francesco Adami, Giorgio Cella, Lucia Lorenzetti, Angela Masala, Debora Pioli, Anita Martinelli, Patrizia Montagni, Serena Orlandi, Pierangela Pieraccini, Patrizio Toni, Antonio Strina.

* Salviamo la maestaina di San Giovanni Gualberto sul Passo di Pradarena

Un appello rivolto al Corpo Forestale dello Stato (che, sempre sensibile a questi interventi, ha recentemente restaurato anche la Cappella al Passo dei Carpinelli), agli amanti delle passeggiate, ai cacciatori e alle amministrazioni comunali di Ventasso (municipio di Ligonchio) e di Sillano Giuncugnano per salvare dal degrado e dal vandalismo la maestaina dedicata a San Giovanni Gualberto, patrono della Guardia Forestale, che si trova sul Passo di Pradarena. L'immagine del Santo, strappata e marcita, è ormai in condizioni pietose, come pure la porticina-inferriata priva di serratura e pertanto alla merce di ogni malintenzionato. La struttura muraria è invece in buone condizioni. Per la sua storica posizione di confine fra Toscana ed Emilia, tra le province di Reggio Emilia e Lucca e fra i comuni di Ventasso e di Sillano Giuncugnano, il piccolo edificio sacro merita sicuramente un poco di attenzione. Il costo

è sicuramente minimo: ripulire e ritinteggiare l'interno dell'edicola e porvi l'immagine di San Giovanni Gualberto, magari una statuetta più resistente di un quadro o di un'immagine cartacea. L'auspicio è che per la prossima ricorrenza di San Giovanni Gualberto, il 12 luglio, la maestaina ritorni bella come prima.

* Mostra "Garfagnana, l'altra Toscana" da Arredamenti Tardelli

Le meraviglie della Garfagnana in mostra da Arredamenti Tardelli. Prosegue il tour della mostra realizzata dagli autori della pagina Facebook "Garfagnana, l'Altra Toscana". Dopo sala Suffredini a Castelnuovo e la torre dell'orologio a Castiglione, le più belle immagini della zona fanno tappa presso l'attività Arredamenti Tardelli. Infatti, la famiglia Tardelli ha iniziato in estate un percorso denominato ArteArredo. Se allora furono protagoniste le opere di pittori quali Sergio Suffredini e Kvasco, oggi ecco la proposta di questa mostra dislocata tra gli ambienti espositivi del negozio di arredamento sito in via Vannugli a Castelnuovo. L'inaugurazione è avvenuta sabato 3 dicembre e la mostra rimarrà allestita fino al prossimo 15 gennaio e accompagnerà dunque lo shopping natalizio. Gli autori sono Paolo Becarelli, Luca Dini e Matteo Lunardi ed hanno predisposto anche un catalogo che sarà consultabile per poter ordinare stampe da appendere per ricordare le bellezze della Garfagnana. 42 i soggetti fotografati per questa edizione, dalla Fortezza delle Verrucole all'Omo Morto, da particolari dei boschi garfagnini ad Isola Santa, dalla Rocca Ariostesca a Campocatino.

L. D.

* Lupinaia, festa della castagna 2016

Una giornata piuttosto nuvolosa preannunciava una modesta presenza di persone, invece l'affluenza ha ripagato gli organizzatori dei sacrifici per sistemare il paese e per l'allestimento



dal 1947

Rossi Emiliano s.r.l.

Pieve Fosciana - Lucca

VASTO
ASSORTIMENTO
VINI

Via per Sillico, 1 - 55036 Pieve Fosciana (LU)
TEL. e FAX 0583 666078 (2 linee r.a.)
E-mail: rossi-emiliano@virgilio.it



SCUOLA GUIDA



**BOLLI
AUTO**

www.simoneaquilini.it E-mail: info.aquilini@alice.it

**Passaggi di proprietà - Visita medica in sede
Patenti AM-A-B-C-D-E-CQC**

- CASTELNUOVO di GARF. - Via Leopoldo Nobili, 1 - Tel. 0583 639039
- BARGA - P.zza dei Medici, 6 - Tel. 0583 724419
- FORNACI DI BARGA - Via della Repubblica, 323 - Tel. 0583 708367
- LUCCA - Via Matteo Civitali, 345 - Tel. 0583 341946
- PIEVEPELAGO (Mo) - P.zza Vittorio Veneto, 1 - Tel. e Fax 0536 72229

AGENZIA PRATICHE AUTO



Suffredini
S.N.C.

**FORNITURA ATTREZZATURE
E ARREDAMENTO NEGOZI**

Via O. Dini, 3/c - 55032 CASTELNUOVO di GARFAGNANA (Lu) - Tel 0583 62139
PRONTO INTERVENTO 348.7808293 - PER LUCCA BIL CAFE' 348.3401171



Carli
Già Artigiani Orefici dal 1655
Argenteria Gioielleria
Orologeria

Via Fillungo, 95
Lucca

Tel. 0583 491119



dei punti ristoro. Molti gli espositori pronti a vendere i loro prodotti artigianali e alimentari. Sonorità celtiche, con il duo "La Dama e l'Unicorno", hanno accolto i visitatori. La mostra fotografica proposta quest'anno, "Fiori spontanei in Garfagnana", con i suoi colori e le sue forme, ha impreziosito la festa. Presenti l'associazione Il Sogno Onlus e quella "pro Matteo". Anche in questa edizione visita guidata al castagneto e al metato gestita dall'Ass. Gamborosso. Tra i tanti convenuti Ivo Poli, esperto florovivaista e scrittore di storia e cultura delle piante, e un folto gruppo di motociclisti membri dell'Harley Owner Group. Per la prima volta sono state proposte le borghe (tullore). Il ricavato sarà utilizzato per il restauro del portale della chiesa parrocchiale. La parrocchia di Lupinaia ringrazia la Coop Le Tre Terre e Pietro Salotti per aver donato la gran parte delle castagne essiccate. Come sempre, la festa è terminata al lungo braciore delle mondine con balli e canti... dove si serviva ancora del buon vin brûlé.

Ivano Stefani

* La quarantesima Rassegna corale città di Castelnuovo

1976-2016: quarant'anni di Rassegne in cui il Coro Alpi Apuane, ufficialmente costituitosi nel 1973, è riuscito a portare sul palco del teatro Alfieri circa 80 gruppi corali provenienti da buona parte d'Italia, creando le condizioni di reciproche e nuove conoscenze, di repertorio e territoriali. Un grande movimento culturale che

ha reso la Rassegna di Castelnuovo un appuntamento apprezzato nel panorama corale italiano facendo arrivare nel capoluogo garfagnino prestigiosi Cori, si ricorda in particolare il celebre Tre Pini di Padova del Maestro Gianni Malatesta. Di conseguenza, per la quarantesima Rassegna di sabato 12 novembre al teatro Alfieri il Coro Alpi Apuane ha invitato, per rendere omaggio

Ivano Pilli

* I "Muri delle donne" a Galliciano e Castelnuovo

Come tutti sappiamo il 25 novembre è la giornata internazionale per l'eliminazione della violenza contro le donne, la data è stata scelta in ricordo delle sorelle Mirabal uccise durante la dittatura nella Repubblica Dominicana. L'associazione "La Luna" Onlus che ha come finalità la prevenzione e la lotta ad ogni tipo di violenza di genere e il sostegno delle donne che in un particolare momento della vita si trovano a vivere situazioni di difficoltà personale, familiare e/o professionale, ha organizzato per il 25 novembre una serie di iniziative cui hanno aderito molti comuni della zona tra cui Castelnuovo, Barga e Galliciano erigendo dei "muri delle donne" in ricordo delle vittime di violenza.

A Galliciano, è stato dedicato a questa bella iniziativa il muro sito nel sottopassaggio per il supermercato Conad, preparato qualche giorno prima da un gruppo di writers in collaborazione con il Comune di Galliciano e l'Associazione

l'Aringo, dove è stato realizzato un murales, con sfondo rosa e frasi contro la violenza. Il 25 ci sono state posizionate delle sagome bianche volte a rappresentare non solo le donne uccise nella nostra zona ma, più in generale ogni donna vittima di violenza. È stata anche apposta una targa per ricordare, mediante le iniziali le "nostre" vittime.



Valentina Folegnani, Chiara Bechelli, Gabriella Tolaini, Gabriella Pedreschi, Ilaria Pellegrini posano davanti al "Muro delle Donne" di Castelnuovo

A Castelnuovo il Progetto donna, l'associazione "Non ti scordar di te" e la commissione pari opportunità del comune di Castelnuovo di Garfagnana hanno inaugurato in via della Fabbrica il muro con le sagome delle 13 donne vittime di femminicidio degli ultimi anni nella provincia di Lucca. Inoltre alla presenza del prefetto di Lucca Giovanna Cagliostro, del sindaco Andrea Tagliasacchi e dell'assessore Chiara Bechelli, presso l'Isi Garfagnana, è stato presentato a centinaia di ragazzi delle Superiori il "Codice rosa", il percorso di accesso al pronto soccorso riservato a tutte le vittime di violenze che hanno subito maltrattamenti e abusi.

Silvia Lucchesi

* **Presentato il libro di Marco Cervioni nella Sala delle Feste del Consiglio Regionale** Lunedì 7 novembre, nella Sala delle feste del Consiglio Regionale della Toscana, è stato presentato il libro di Marco Cervioni "Empowerment, per un sistema socioeconomico parallelo" pubblicato da Lorenzo de' Medici Press. Gli interventi di Fabrizio Guarducci, editore della Lorenzo de' Medici Press, del giornalista e saggista Giovanni Pallanti e del

segue a pag. 16



Bar • Albergo • Ristorante

CASONE
di Regoli Agostino & C. s.a.s.

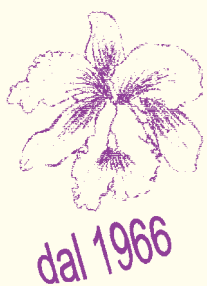
CASONE DI PROFECCHIA (Lucca)
Tel. (0583) 649028 - 649090 - Fax 649048

AUTOCARROZZERIA - OFFICINA - ELETTRAUTO

Lombardi
di LOMBARDI SILVANO

Via Pio La Torre, 16 Castelnuovo di Garf. - Tel. 0583 62558

AUTORIZZATA
RENAULT
Dacia
FIAT



AGENZIA ONORANZE FUNEBRI Pedreschi Giuliana

Via XX Aprile 8/A - Castelnuovo di Garfagnana Tel. 058362449
Via della Stazione 14 - Piazza al Serchio Tel. 0583607009
Piazza del Popolo, 2 - Galliciano Tel. 058374343

Fiorista Giuliana

Castelnuovo Garf. - Loc. La Barchetta

Tel. 058362208

PIANTE DA APPARTAMENTO - FIORI RECISI E FINTI
COMPOSIZIONI FLOREALI - SERVIZIO A DOMICILIO
ADDOBI PER CHIESE E CERIMONIE - BOUCHET DA SPOSA
SI ESEGUE QUALSIASI LAVORO FLOREALE



vice presidente del Consiglio regionale Marco Stella hanno evidenziato come Cervioni a livello politico proponga una specie di "social democracy" che vede tutti gli attori sociali impegnati nel costruire un nuovo mondo, sullo stile del candidato alle presidenziali Americane, Bernie Sanders, che sta spopolando fra le nuove generazioni che appunto vogliono partecipare al cambiamento della futura società.

Dalla lettura del libro emerge chiaramente come l'empowerment consenta la crescita individuale e collettiva, valorizzando al contempo la diversità, che va recuperata come valore positivo, come spinta verso l'evoluzione sociale e il superamento delle discriminazioni, per poter imparare qualcosa in più da ogni cultura e da ogni stile di vita. Il libro verrà presentato anche presso il Comune di Castiglione di Garfagnana, il pomeriggio di venerdì 6 gennaio.

* Fosciandora: lavori a beni ecclesiali

Gli eventi sismici del 2013 avevano lesionato gravemente la volta e le chiavi degli archi di sostegno della navata centrale della chiesa parrocchiale di San Michele Arcangelo a Migliano. Il restauro era necessario ed improrogabile per scongiurare il collasso della struttura centrale dell'edificio e per evitare anche maggiori danni agli affreschi presenti. I lavori di messa in sicurezza dell'edificio plebano sono finalmente iniziati verso la fine di ottobre di questo 2016. La ditta che sta eseguendo i lavori è quella di Guidi Gino di Castelnuovo Garfagnana. L'importante intervento ha un costo di 93mila Euro. Grazie alla Fondazione Cassa di Risparmio di Lucca, particolarmente disponibile quando si tratta di problemi inerenti il territorio, che ha erogato un contributo pari ai 2/3 del totale e a fondi stanziati dalla Parrocchia fosciandorina

per coprire interamente la somma necessaria, i parrochiani sperano in una rapida riapertura. A Riana, anche per merito della Curia Arcivescovile di Lucca, a breve verranno iniziati lavori di consolidamento alla canonica, addossata alla chiesa parrocchiale di San Silvestro, per un importo di circa 22 mila euro.

All'inizio del prossimo anno, a Lupinaia, partiranno invece i lavori di restauro del portale in pietra serena e dell'altare maggiore alla chiesa parrocchiale di San Pietro. Anche in questo caso, con il concorso della Parrocchia e della Festa della Castagna che si svolge in paese la seconda domenica di novembre, con un generoso contributo della Fondazione della Cassa di Risparmio.

Ivano Stefani

* Natale al cioccolato a Pontecaccio

Domenica 27 novembre dalle ore 11 nelle vie ed aie del borgo di Pontecaccio si è tenuto anche quest'anno l'attesa edizione del "Natale al cioccolato". Un appuntamento diventato ormai un appuntamento immancabile per la Garfagnana in attesa dell'ormai vicino Natale.

Il tempo sereno e non ancora invernale, ha aiutato la manifestazione: nel suggestivo paese apuano erano tanti i banchetti di prodotti tipici, antichi mestieri e dell'artigianato. Durante la giornata molte le attrazioni per grandi e piccini: 2 spettacoli di bolle, la Casina dove ciascun bambino ha potuto consegnare a Babbo Natale la propria letterina, disegni liberi con gessetti nel "Vicolo degli Artisti" per i più piccoli e suono d'arpa con esibizione di Raffaello Lazzeri. Dalle ore 14, si è tenuta la mostra-concorso con premiazione "Un Presepe per Pontecaccio", che dopo le votazioni che sono terminate alle ore 16,30, ha visto la relativa premiazione. A seguire Andrea Campoli "Tatone il Contafolle" ha presentato e parlato del suo libro "La fontana dei pensieri e storie in rima" (Garfagnana editrice, 2016). Presente anche la Compagnia del Guiterno di Regnano per rappresentare gli antichi mestieri e la battitura delle castagne. Significativo che il banco di Roul Lazzeri dell'Opificio Toscano di Massa abbia presentato il suo ultimo prodotto Igenio, donando 250 pezzi ai primi visitatori. Un evento imperdibile per tutti coloro che amano le cose più tradizionali in Garfagnana, da vivere in un clima di convivialità ed amicizia.

Gregorio Andreini

TRISTI MEMORIE

* Castiglione di Garfagnana

Fosca Cervioni

+ 29 agosto 2016

Il 29 agosto 2016 a Castiglione di Garfagnana si è spenta serenamente Fosca Cervioni.

La tua dipartita ha lasciato un gran vuoto nei nostri cuori, ma ci consola il ricordo dei tuoi insegnamenti e della tua gioia di vivere.

I figli Gherardo e Laura, i nipoti e i parenti tutti.



* Anniversario - Castelnuovo di Garfagnana

Dina Dini

+ 23.12.2006 - 23.12.2016

Coloro che abbiamo perduto non sono più dove erano, ma sono ovunque noi siamo.

S. Agostino



Sempre più viva la tua presenza tra tutti noi, per la gioia e l'amore che tu ci donavi. La figlia, il genero, i nipoti e pronipoti, nel decimo anniversario della tua scomparsa, ti ricordiamo con immutato affetto a tutti quanti ti hanno conosciuto e voluto bene.

CORRIERE DI GARFAGNANA

Direttore: Italo Galligani

Direttore Responsabile: Pier Luigi Raggi

Redazione: Guido Rossi, Italo Galligani, Silvio Fioravanti.

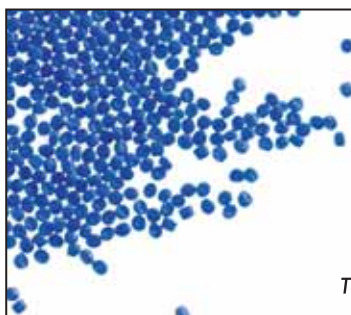
Soci: Sergio Canozzi, Italo Galligani, Claudio Iorio, Alvaro Pieroni, Ivano Pilli, Guido Rossi, Pier Luigi Raggi.

Collaboratori: Gregorio Andreini, Bruno Bellosi, Mario Bonaldi, Sharon Bonugli, Enzo Cervioni, Paolo Cosimini, Mosè Laurenzano, Silvia Lucchesi, Dino Magistrelli, Gino Masini, Paolo Notini, Gilberto Rapaioli, Niccolò Roni, Ivano Stefani, Antonio Tognelli.



Fotocomposizione e Stampa:
Tip. Amaducci - Borgo a Mozzana Lucca

Reg. Trib. Lucca n. 596 del 21.10.92
ISSN 1722-716X



IDROTHERM 2000

Produzione tubi e condotte a pressione. Idrotermosanitaria. Gasdotti
via Enrico Fermi, 34/36 Zona Industriale 55032 Castelnuovo di Garfagnana - LUCCA
Tel. r.a. 0583.65496 - Fax 0583.62033 - E-mail: idro2000@idrotherm.com - internet: www.idrotherm2000.com

Azienda con sistema di qualità
certificato UNI EN ISO 9002

